

(APP)
 NANTES APPROACH **120.125, 124.250**
 NANTES INFORMATION **122.800, 130.275** (FIS)
 LA ROCHELLE APPROACH **124.200** (FIS)
 LA ROCHELLE TOWER **118.000**
 LA ROCHE SUR YON **119.900**

Elev **150'** / 46m (5 hPa) Vendée Air Park
FRANCE

N46 29.6
 W001 34.6 8.0 NM E Les Sables d'Olonne

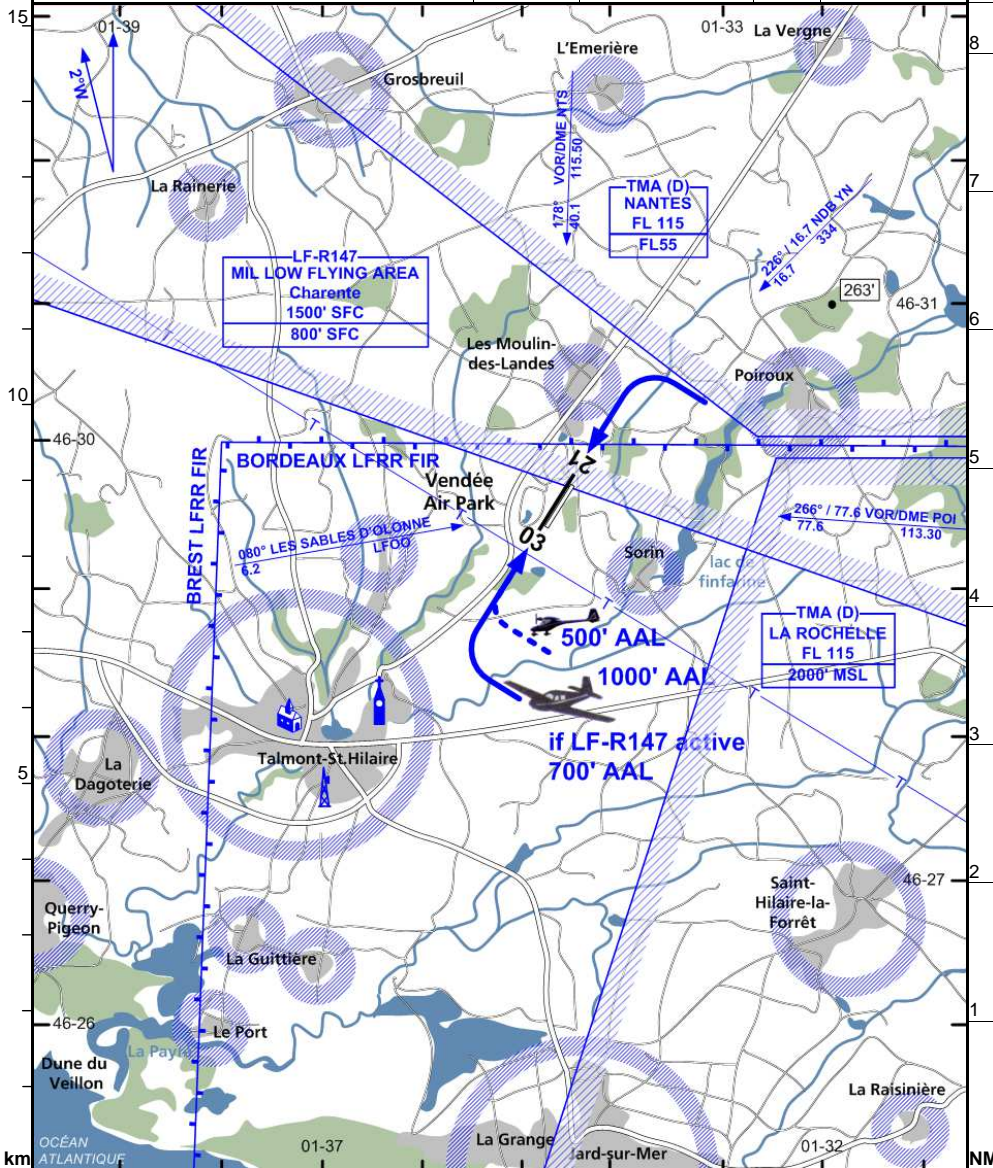
(Air/Air)

VENDÉE AIR PARK 123.500

ATIS **126.930** (8.33) **126.925** (25) (NANTES)
 ATIS **126.880** (8.33) **126.875** (25) (LA ROCHELLE)

RWY	ILS	RWY	ILS

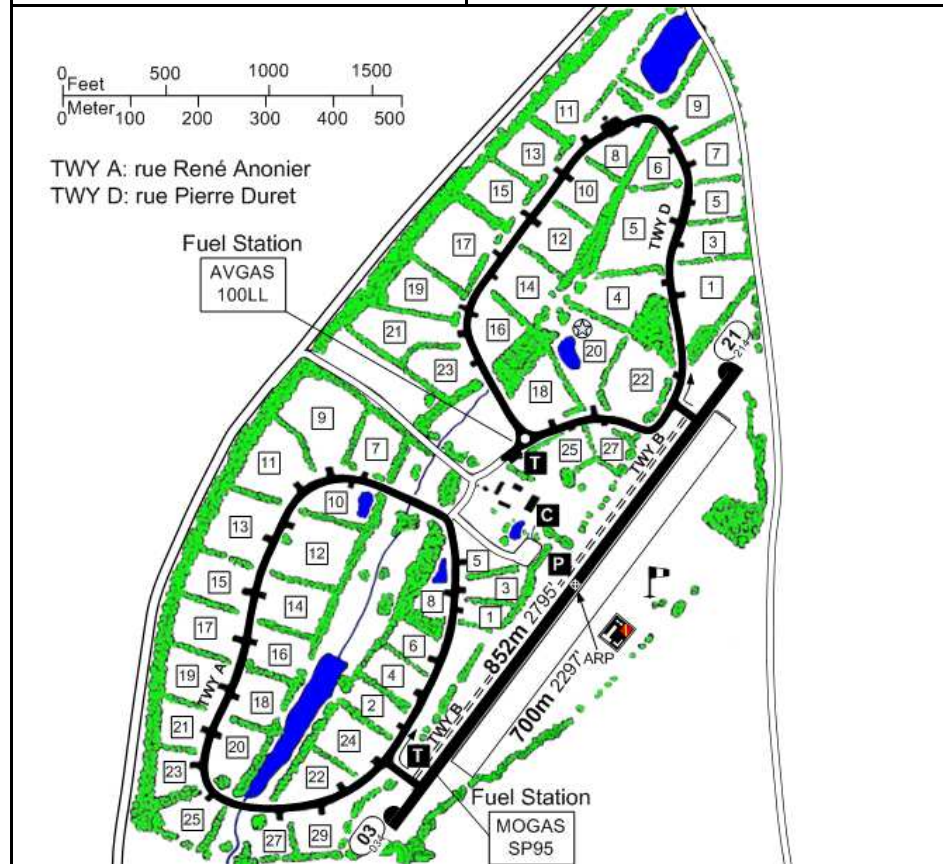
SCALE 1:100 000



Vendée Air Park
FRANCE



(Air/Air) **VENDÉE AIR PARK 123.500** (FIS) **NANTES INFORMATION 122.800, 130.275**



RWY No	Dimension (m) - Surface	TORA (m)	LDA (m)	Strength	Lights
03	852 x 12 Paved	852	852	2t SIWL	—
21	852 x 12 Paved	852	852	2t SIWL	—
03	700 x 32 Grass	700	700	—	—
21	700 x 32 Grass	700	700	—	—

RWY No	Dimension (m) - Surface	TORA (m)	LDA (m)	Strength	Lights
03	852 x 12 Paved	852	852	2t SIWL	—
21	852 x 12 Paved	852	852	2t SIWL	—
03	700 x 32 Grass	700	700	—	—
21	700 x 32 Grass	700	700	—	—

Caution:
No visual contact from one threshold to the other.
 LF-R147: MIL high speed low level flights, Pilots are unable to prevent collisions, Penetration prohibited when active, check activity on: www.sia.aviation-civile.gouv.fr
 Grass runway unusable after heavy rain. Simultaneous use of parallel RWY prohibited. Unusable outside RWYs & TWY. AVGAS fuel station prohibited for helicopters with rotor in operation. PPR for non resident aircrafts.

Prudence:
Pas de visuel d'un seuil sur l'autre.
 LF-R147: Vols MIL basses altitude et grande vitesse, Pilote n'assure pas prévention collisions. Pénétration interdite lorsqu'active, Vérifier activation: www.sia.aviation-civile.gouv.fr
 Piste non revêtue inutilisable après fortes pluies. Utilisation simultanée des RWYs parallèles interdite. Inutilisable hors RWYs & TWY. Station AVGAS interdites aux hélicoptères avec rotor tournant. PPR pour aéronés non résidents.

Vendée Air Park

FRANCE

GENERAL OPERATING INSTRUCTIONS

VAP is a private airfield, PPR 48h VFR day. For all operations at VAP (RWY and TWY) the use of radio is compulsory. Traffic circuit EAST of RWY 1'000 ft AAL, 700 ft AAL if LF-R147 active and 500 ft for UL.

FLIGHT PROCEDURES

Avoid overflying villages and farms. Training circuits allowed in limited numbers and only for residents. Winds above 10kts are frequent with strong turbulences and wind shears on final (trees). Verify your cross wind limitations. Power line and trees on final RWY 03.

GROUND PROCEDURES

Visual contact loss on ground due to runway profile; an aircraft holding on opposite threshold can't be seen from the other side. RWY in use indicated on panels on signal area (flashing light if not operational). Visiting aircrafts are going directly to the visitor's parking via TWY B and are not allowed to use TWY A and D unless invited by a resident. On TWY A and D, aircrafts are taxiing counter clockwise. Helicopters with rotor in operation are prohibited at AVGAS fuel station. Aircrafts taxiing clockwise must announce that by radio, they do not have priority. Flight registry must be completed at the visitor parking.

EXTREME CAUTION ON TWY due to VEHICLES, PEDESTRIANS, CHILDRENS!

NB: Other vehicles are allowed to drive both ways but aircrafts always have priority.

MISCELLANEOUS:

AIS Bordeaux: ☎ 05 57 92 60 84

MET Nantes: ☎ 02 40 05 29 30

METEO FRANCE: ☎ 08 99 70 12 15
(1.35 €/l'accès plus 0.34 €/min)

CUSTOMS Nantes: ☎ 02 40 75 87 60

FPL: ☎ 01 56 301 301

🌐 olivia.aviation-civile.gouv.fr

MANAGEMENT: ✉ conseil.aslvap@gmail.com

FUEL: 100LL (Total Card)

SP98 (Residents only)

TAXIS: ☎ 06 23 90 41 92

HOTELS, REST.: Talmont-St.Hilaire (5km)

LIABILITY:

Pilots use VAP under their own responsibility in compliance with all rules of french air and traffic law and relieve ASLVAP and others of any responsibility in case of incident or accident.

CONSIGNES GÉNÉRALES D'UTILISATION

VAP est un terrain privé, PPR 48h VFR de jour. Pour toutes les opérations à VAP (RWY et TWY) l'usage de la radio est obligatoire. Circuit à l'EST du RWY 1'000 ft AAL, 700 ft AAL si LF-R147 active et 500 ft pour UL.

PROCÉDURES EN VOL

Eviter le survol des agglomérations et des fermes environnantes. Les circuits d'entraînement sont réservés en nombre limité aux résidents. Vents supérieurs à 10kts fréquents avec turbulences fortes et cisaillements en finale (arbres). Vérifier vos limitations. Ligne haute tension et arbres en finale RWY 03.

PROCÉDURES AU SOL

Perte de contact visuel au sol. La piste est en dos d'âne; un aéronef aligné au seuil de piste opposé n'est pas visible de l'autre. Utiliser RWY indiqué par panneaux sur l'aire à signaux (inopérants si clignotement). Les aéronefs visiteurs se rendent au parking visiteurs par le TWY B et ne sont pas autorisés à emprunter les TWY A et D sauf s'ils sont invités par un résident. Sur les TWY A et D, les aéronefs circulent dans le sens anti horaire. Hélicoptères avec rotor tournant sont interdits à la station AVGAS. Les aéronefs qui circulent dans le sens des aiguilles d'une montre doivent annoncer que par radio, ils n'ont pas la priorité. Cahiers des vols à remplir au parking visiteurs.

GRANDE PRUDENCE sur TWY en raison de VÉHICULES, PIÉTONS, ENFANTS!

NB: Les véhicules terrestres roulent dans les deux sens avec priorité aux aéronefs.

INFORMATION DIVERSES:

BRIA Bordeaux: ☎ 05 57 92 60 84

MET Nantes: ☎ 02 40 84 80 13

METEO FRANCE: ☎ 08 99 70 12 15
(1.35 €/call then 0.34 €/min)

DOUANES Nantes: ☎ 02 40 75 87 60

PLN: ☎ 01 56 301 301

🌐 olivia.aviation-civile.gouv.fr

GESTIONNAIRE: ✉ conseil.aslvap@gmail.com

AVT: 100LL (carte Total)

SP98 (slmt Résidents)

TAXIS: ☎ 06 23 90 41 92

HOTELS, REST.: Talmont-St.Hilaire (5km)

RESPONSABILITE:

Les pilotes utilisent VAP sous leur entière responsabilité dans le respect de toutes règles du code de l'air et du code de la route et dégagent ASLVAP et d'autres de toute responsabilité.