

LF8521

19-1

1 MAR 2013

Aérodrome Privé

TALMONT ST-HILAIRE

Private Airfield

FRANCE

VENDEE AIR PARK

N 46 29.631
W 001 34.582
(WGS 84)

PPR

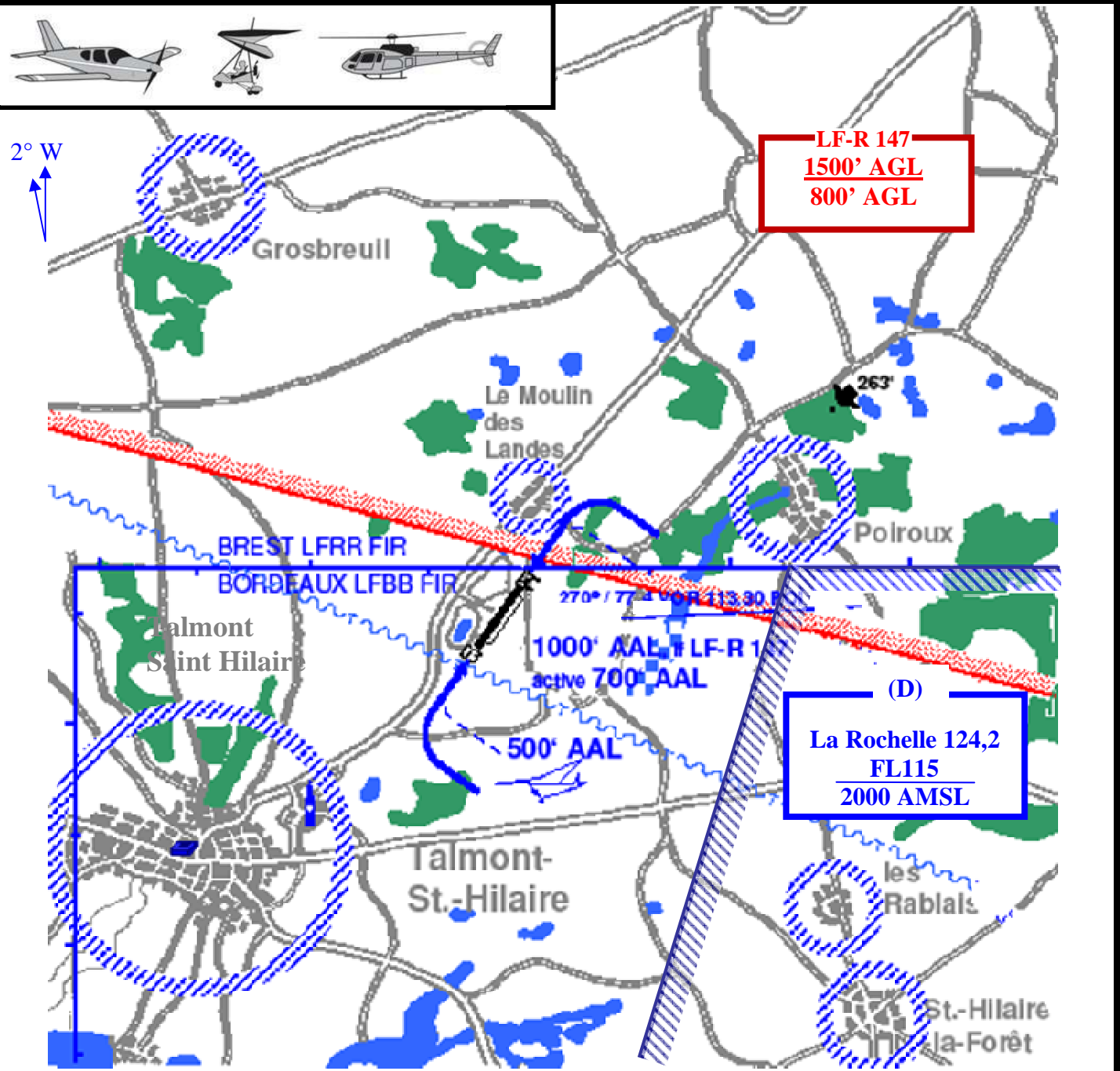
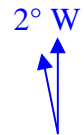
ELEV 140' / 5 hPa

NANTES
FIS 120.125 ATIS 126.925

LA ROCHELLE
FIS 124.2 ATIS 126.875

LA ROCHE SUR YON
AFIS 119.9

VENDEE AIRPARK
A/A 123.5



03 21	Piste revêtue / paved runway	2795' 852 m	39' 12 m
03 21	Piste non revêtue / unpaved runway	2295' 700 m	105' 32 m

LF-R 147: 800'AGL/1.500'AGL. Prohibited. Military training area with high speed low level flights and no collision avoidance. Check activity: 0800 24 54 66 or OLIVIA or Info Nantes 120.125 or La Rochelle 124.2. or www.sia.aviation-civile.gouv.fr cartes AZBA

LF-R 147 : 800'AGL/1.500'AGL. Pénétration interdite. Entraînement militaire basse altitude et grande vitesse, anticollision non assuré. Vérifier activation : 0800 24 54 66 ou OLIVIA ou Info Nantes 120.125 La Rochelle 124.2. ou www.sia.aviation-civile.gouv.fr cartes AZBA

LF8521

19-2

1 SEP 2013

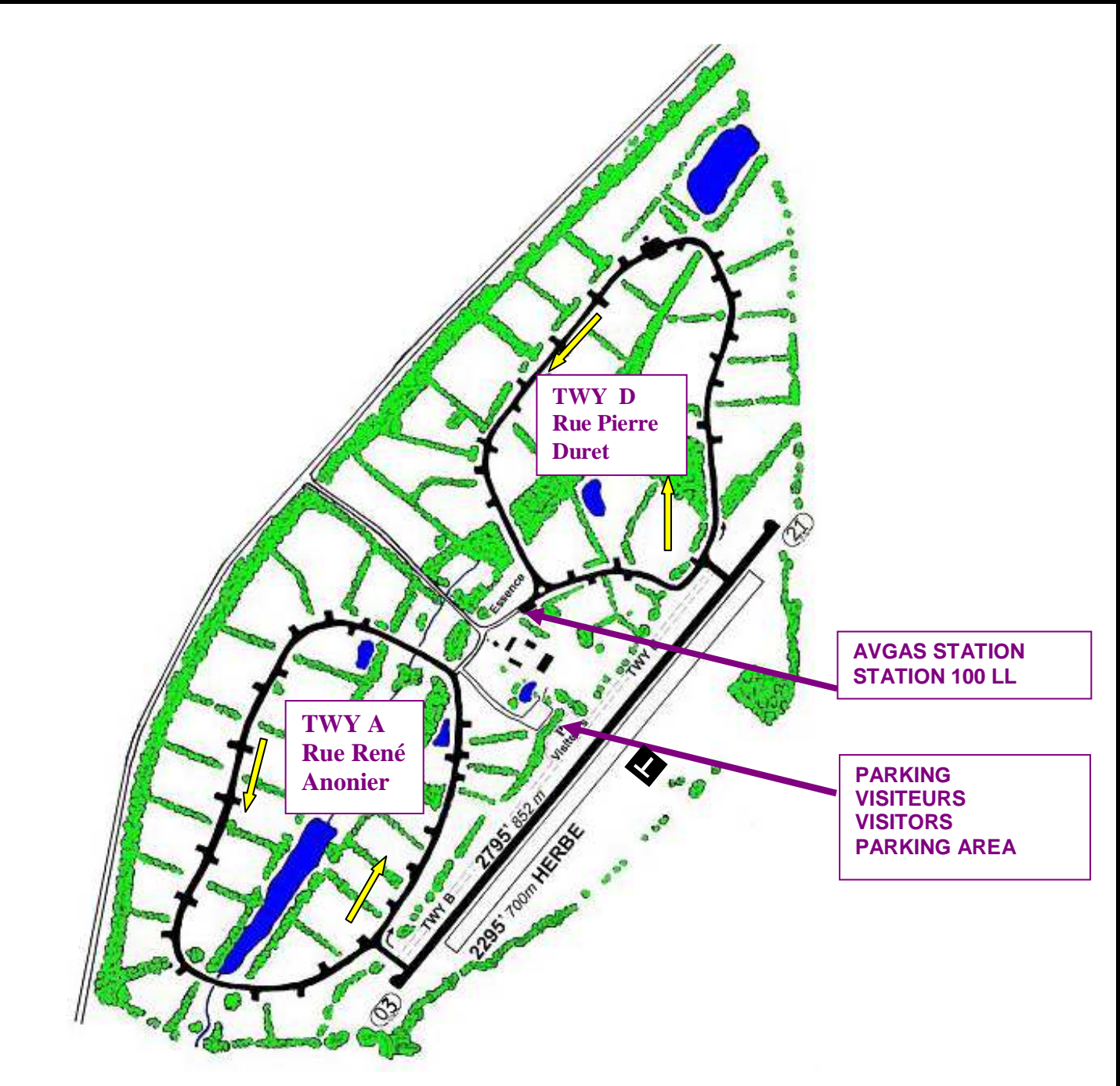
Aérodrome Privé
Private Airfield
PPR

TALMONT ST-HILAIRE
FRANCE
ELEV 140' / 5 hPa

VENDÉE AIR PARK

N 46 29.631
W 001 34.582
(WGS 84)

NANTES FIS 120.125 ATIS 126.925	LA ROCHELLE FIS 124.2 ATIS 126.87	LA ROCHE SUR YON AFIS 119.9	VENDEE AIRPARK A/A 123.5
------------------------------------	--------------------------------------	--------------------------------	-----------------------------



03 21	Piste revêtue / paved runway	2795' 852 m	39' 12 m
03 21	Piste non revêtue / unpaved runway	2295' 700 m	105' 32 m

LF8521

19-3

29 MAR 2014

VENDÉE AIR PARK

AERODROME PRIVE / PRIVATE AIRFIELD

TALMONT ST-HILAIRE

FRANCE

CONSIGNES GÉNÉRALES D UTILISATION

AD Privé strictement PPR 48 h (cf Résident) et VFR de jour. Utilisation simultanée des 2 pistes interdite. Radio obligatoire A/A 123.5 sur toutes les pistes et tous les taxiways.

Circuit à l'EST : avions à 1.000 ft AGL, 700 ft AGL si LF-R147 active, ULM et hélicoptères 500 ft AGL.

Procédures et consignes particulières en vol :

Eviter villages, lacs, fermes et plages environnants. Turbulences et cisaillement possibles en finale si vent >10 kts.

Ligne HT et arbres en finale 03. Tours de piste pour entraînement réservés aux Résidents (3 max).

Procédures et consignes particulières au sol :

Piste bombée : pas de visuel d'un seuil à l'autre. Utiliser RWY indiqué par panneaux sur l'aire à signaux (inopérants si clignotements).

Roulage interdit hors RWY et TWY. Roulages sur les taxiways A et D, dans le sens anti horaire, réservés aux Résidents et à leurs invités. Taxiways A et D interdits aux hélicoptères rotor tournant.

Grande prudence sur les voies de circulation : avions, véhicules divers, piétons, enfants...

aéronefs prioritaires sur véhicules.

Registre des vols à remplir.

Informations diverses :

BRIA/ATS : Nantes 02 28 00 25 70 / 71 Fax 69

Météo : Nantes 02 40 05 29 30

Douanes Nantes : 02 40 75 87 60

PLN : 0810 IFR VFR ou 0810 437 837 ou OLIVIA

Gestionnaire : ASLVAP 07 87 79 97 18

AVT : 100 LL (carte Total), SP 98 (Résidents seulement).

Responsabilités :

Ceci n'est pas une documentation officielle et ne lie pas l'ASLVAP. Les pilotes utilisent VAP sous leur entière responsabilité dans le respect de toutes règles du code de l'air et du code de la route.

GENERAL AD OPERATING INSTRUCTIONS

Private AD only and PPR 48h (cf Resident) Day VFR. Simultaneous use of the 2 runways prohibited. Use of radio (Air to air) is compulsory on all RWY, and TWY. Traffic circuit EAST of RWY 1.000' AGL, 700' AGL if LF-R147 is active, UL and helicopters 500' AGL.

Flight procedures and special instructions:

Avoid villages, lakes, farms and beaches.

Turbulences and windshear on final could occur if wind > 10 kts.

Power line and trees on final RWY 03

Training circuits: Residents only (3 max).

Ground procedures and special instructions :

Convex RWY, no visual contact from a threshold to the other. RWY in use indicated on panels on signal area (flashing light if non operational). Taxi outside RWY and TWY prohibited. Taxi on taxiways A and D prohibited except for residents and guests, usable on anticlockwise direction. Taxiways A and D prohibited to helicopters with rotor in operation.

Exercise extreme caution on circulation ways: aircraft, vehicles, pedestrians, children...

aircraft have priority on other vehicles.

Record your flights on Register.

Miscellaneous:

ATS : Nantes 02 28 00 25 70 / 71 Fax : 69

MET : Nantes 02 40 05 29 30

Customs Nantes: 02 40 75 87 60

FPL: 0810 IFR VFR or 0810 437 837 or OLIVIA

Management: ASLVAP 07 87 79 97 18

AVT: 100 LL (Total Card), Mogas SP 98 (Residents only).

Liability :

This non official document does not bind ASLVAP. Pilots using VAP incur full responsibility with respect of all rules of air code and road code.